



Canabay Hotels

01

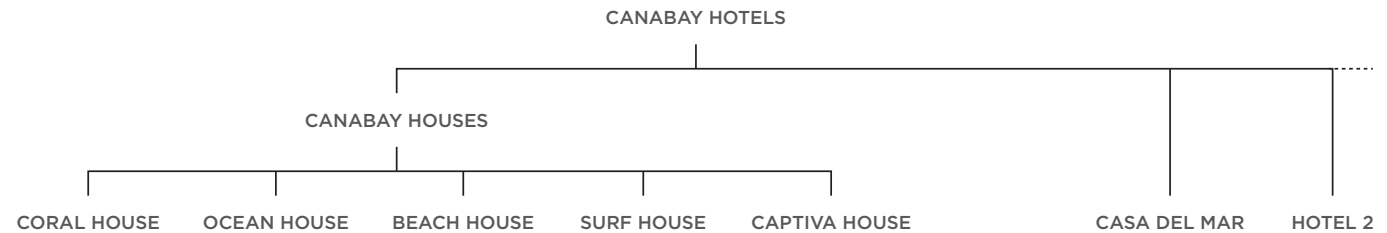
Arquitectura de Marca

La arquitectura de marca es un sistema que organiza las marcas, productos o servicios de una compañía para ayudar a los actuales o futuros compradores a entender mejor la marca.

Se define la arquitectura de marca de Canabay como monolítica.

La marca monolítica ofrece un camino lógico para desarrollar una extensión de la marca al facilitar el lanzamiento y actualización de productos, permitiendo a la organización ser más dinámica y ágil en su día a día con el ahorro de costes que supone.

Es muy útil en organizaciones que disponen de servicios profesionales o categorías y productos con una naturaleza y beneficios similares.



02

Tipografía Corporativa

La fuente Berlingske Serif está cuidadosamente diseñada para dar un suave y exclusivo, que optimiza la experiencia visual: proporcionando una clara y nítida legibilidad sin dejar de ser estéticamente agradable. Su exquisito y diseño consistente, presenta la esencia del tipo Berlingske. Esta interpretación moderna de una serifa clásica construida da una flexibilidad que se puede utilizar para una amplia gama de propósitos y expresiones.

Su uso en la marca será multipropósito y convivirá en textos y titulares además de su uso en el logo.



Canabay hotels

Berlingske Serif Extrabold

Aa

Berlingske Serif
Light

Aa

Berlingske Serif
Regular

Aa

Berlingske Serif
Medium

Aa

Berlingske Serif
Demibold

Aa

Berlingske Serif
Bold

Aa

Berlingske Serif
Extrabold

Aa

Berlingske Serif
Black

Aa

Berlingske Serif
Light Italic

Aa

Berlingske Serif
Italic

Aa

Berlingske Serif
Medium Italic

Aa

Berlingske Serif
Demibold Italic

Aa

Berlingske Serif
Bold Italic

Aa

Berlingske Serif
Extrabold Italic

Aa

Berlingske Serif
Black Italic

02

Tipografía Corporativa

La tipografía Gotham es una fuente sin serifa lineal, inspirada en detalles arquitectónicos de la ciudad de NY.

Gotham heredó un tono honesto que es asertivo pero nunca imponente, amigable pero nunca folclórico, confiado pero nunca distante. La inclusión de tantos ingredientes originales sin precedentes históricos -una letra minúscula, cursiva, una amplia gama de pesos y anchuras, y un conjunto de caracteres que trasciende el alfabeto latino- realza las formas con sofisticación bienvenida, y trae una amplia gama de voces expresivas.



Canabay hotels

Gotham HTF Medium

Aa

Gotham HTF Thin

Aa

Gotham HTF Xlight

Aa

Gotham HTF Light

Aa

Gotham HTF Book

Aa

Gotham HTF Medium

Aa

Gotham HTF Bold

Aa

Gotham HTF Black

Aa

Gotham HTF Ultra

03

Colores Corporativos

La gama cromática representa un 50 por ciento el reconocimiento de una marca. El color nos ayuda a diferenciarnos y distinguirnos de la competencia, y además, es un elemento esencial para asentar nuestra identidad como marca.

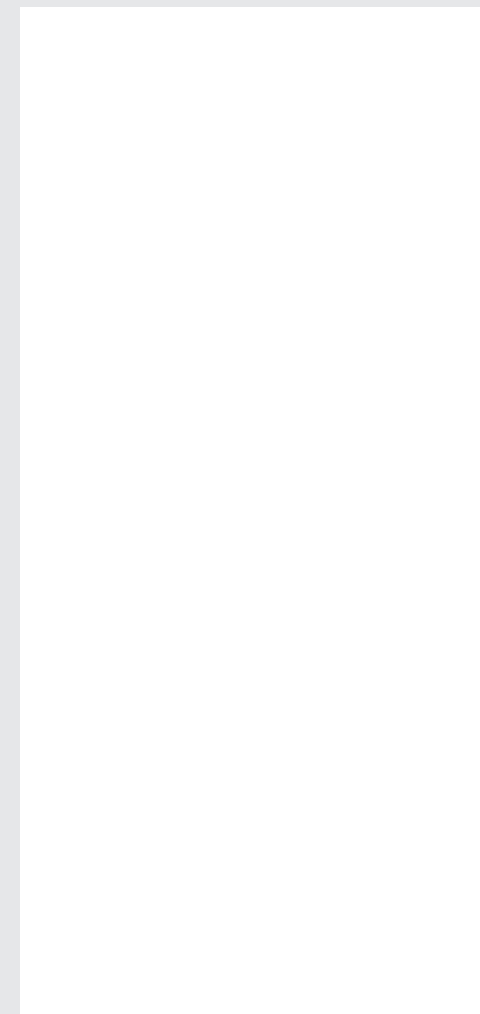
El color CanabayGold no puede tener matices o tramas ya que es tinta metalizada.



Black
Pantone — Process Black
CMYK — 0, 0, 0, 100
RGB — 0, 0, 0
HTML — #000 | Black



CanabayGold
Pantone — 875
CMYK — 33, 48, 63, 30
RGB — 143, 109, 79
HTML — #8F6D4F



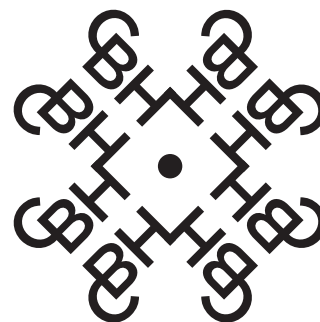
White
Pantone —
CMYK — 0, 0, 0, 0
RGB — 255, 255, 255
HTML — #FFF | White

04

Símbolo

Es una representación gráfica-simbólica, en la cual no se suele hacer uso de texto (a veces iniciales), que ayuda a identificar una empresa. El atractivo visual de estos símbolos o emblemas gráficos hace que el público asocie una imagen a un servicio o marca.

Se podrá usar de forma independiente al anagrama siempre que cumpla con las directrices marcadas en el manual.

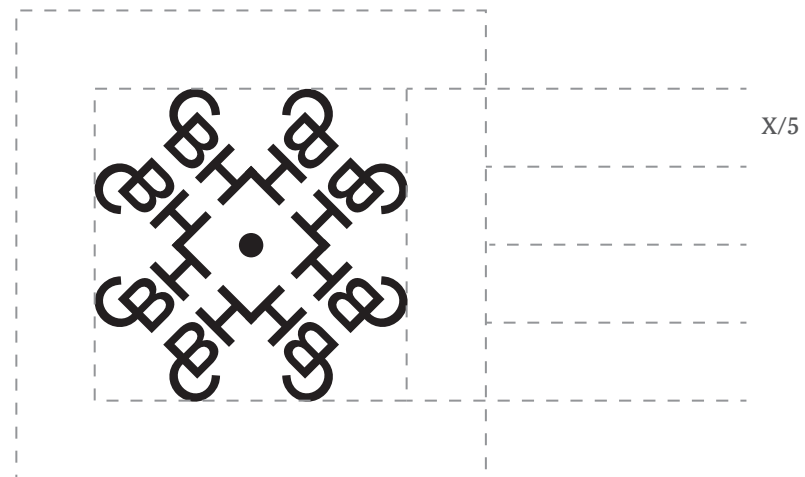


04

Símbolo Margen de protección

El margen de seguridad, garantiza una correcta visualización y una convivencia más natural con otros elementos.

El la reserva de espacio, será de 1/5 de la altura del símbolo de forma perimetral.



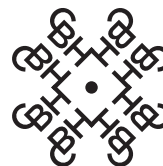
05

Logotipos

Articulación vertical

El logotipo es la unión lógica entre el símbolo y el anagrama.

Canabay tendrá disposición vertical y horizontal. Siendo prioritaria la utilización de la versión vertical mientras que se cumplan los requisitos de reducción y margen de protección.



**Canabay
Hotels**

05

Logotipos Articulación Vertical Reducción máxima permitida

La reducción máxima permitida será de
12,5mm y 48px verticales.

Cualquier tamaño inferior a los
especificados está prohibido.



05

Logotipos
Articulación vertical
Margen de seguridad

El margen de protección del logotipo será la altura de la letra C de forma perimetral.

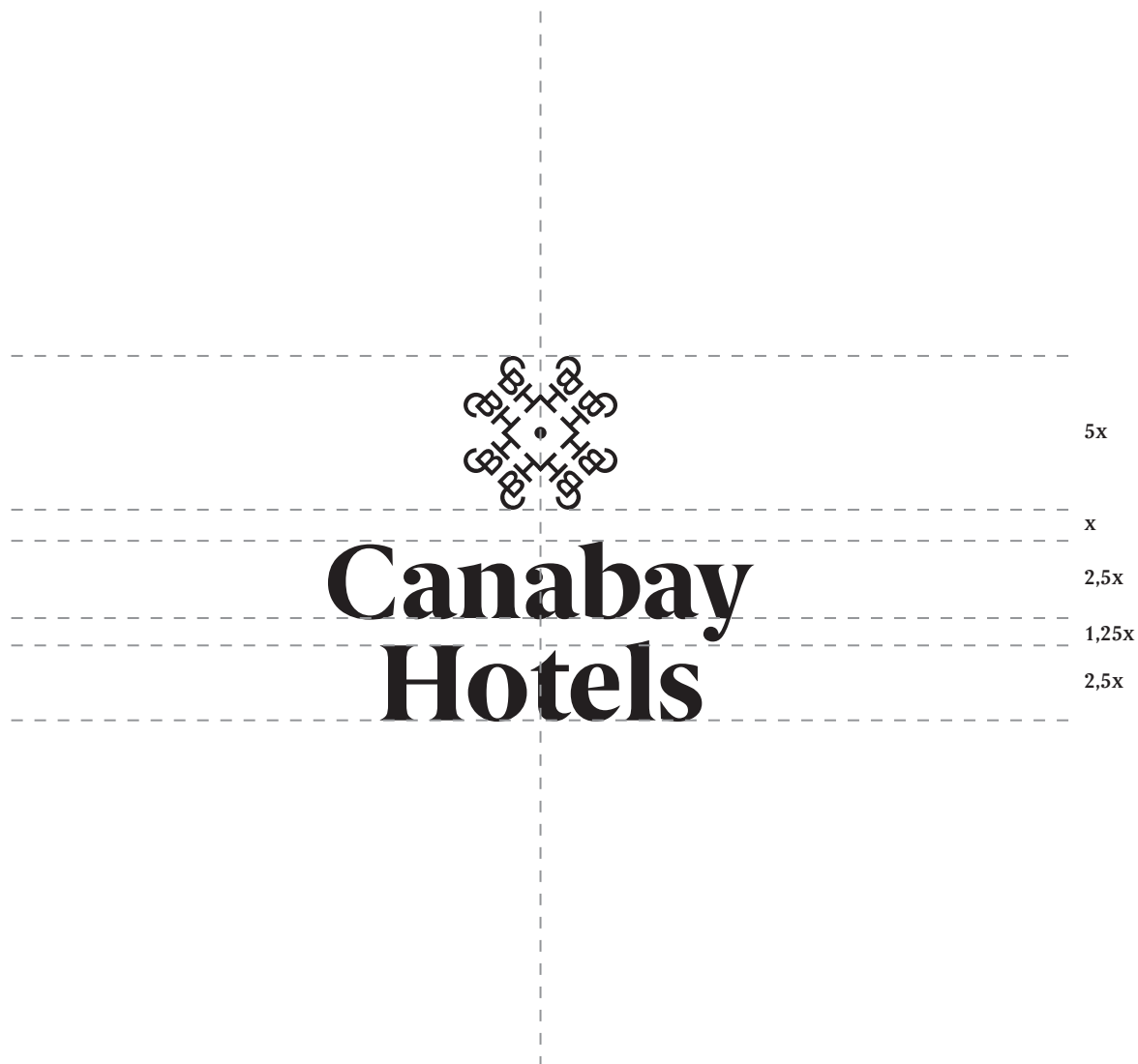


05

Logotipos Articulación vertical Retícula de construcción

La retícula sirve para obtener una reproducción del logotipo de la forma más fiel posible.

La variación de la retícula esta prohibida.

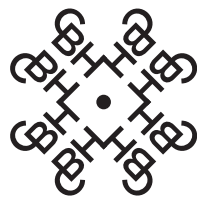


05

Logotipos Articulación Horizontal

El logotipo es la unión lógica entre el símbolo y el anagrama.

Canabay tendrá disposición vertical y horizontal. Siendo prioritaria la utilización de la versión vertical mientras que se cumplan los requisitos de reducción y margen de protección.



**Canabay
Hotels**

05

Logotipos

Articulación Horizontal

Reducción máxima permitida

La reducción máxima permitida será de 6,5mm y 28px verticales.

Cualquier tamaño inferior a los especificados está prohibido.



05

Logotipos

Articulación Horizontal

Margen de seguridad

El margen de protección del logotipo será la altura de la letra C de forma perimetral.

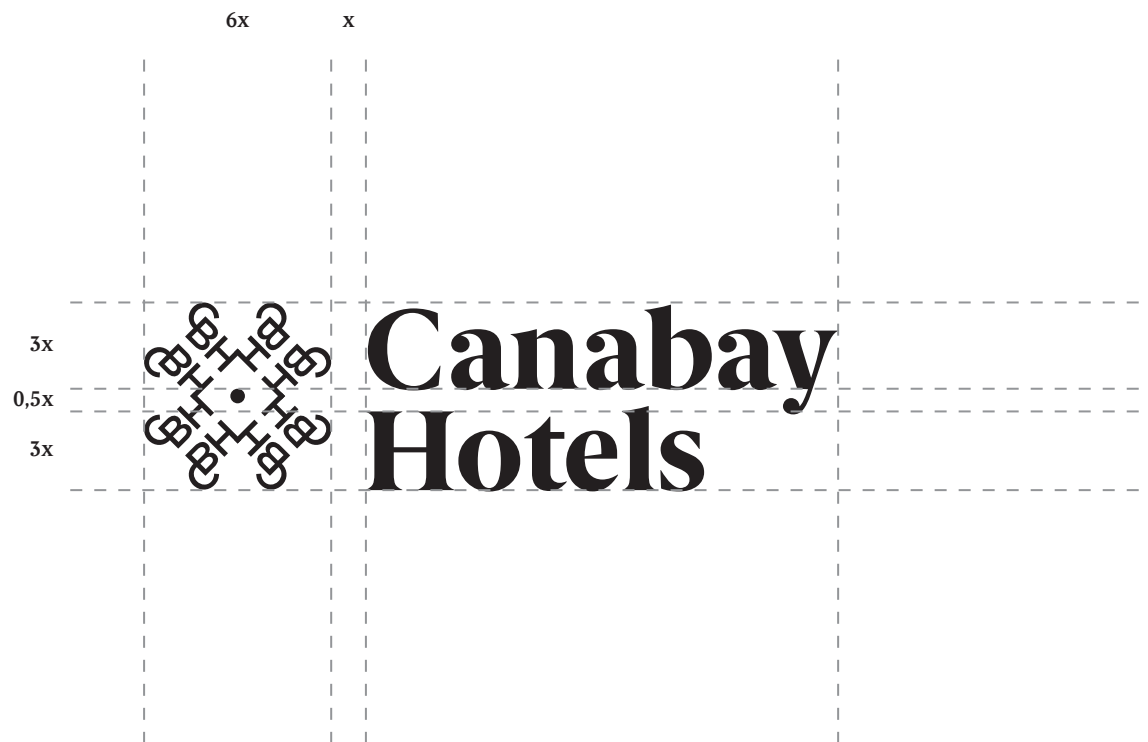


05

Logotipos Articulación Horizontal Retícula de construcción

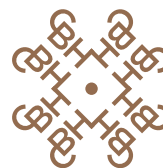
La retícula sirve para obtener una reproducción del logotipo de la forma más fiel posible.

La variación de la retícula esta prohibida.

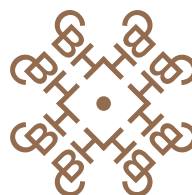


06

Logotipos a color
Color corporativo



**Canabay
Hotels**



**Canabay
Hotels**

06

Logotipos a color
Color no corporativo

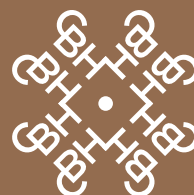


06

Logotipos a color
Fondo de color corporativo



Canabay
Hotels



Canabay
Hotels

06

Logotipos a color
Negativo



Canabay
Hotels



Canabay
Hotels

07

Composición de marca Canabay Houses Gama Cromática

La gama cromática representa un 50 por ciento el reconocimiento de una marca. El color nos ayuda a diferenciarnos y distinguirnos de la competencia, y además, es un elemento esencial para asentar nuestra identidad como marca.

Los modos de reproducción de color alternativos, se harán igual que en la marca madre.



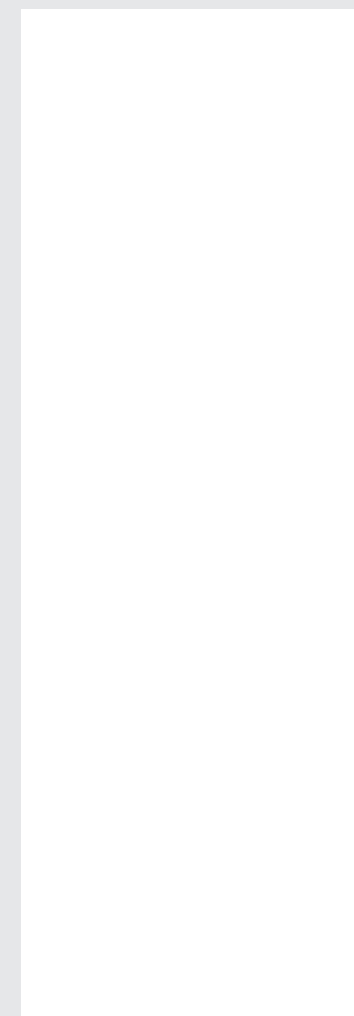
Black
Pantone — Process Black
CMYK — 0, 0, 0, 100
RGB — 0, 0, 0
HTML — #000 | Black



Houses DeepGreen
Pantone — 569
CMYK — 90, 9, 60, 15
RGB — 0, 136, 114
HTML — #008872



Houses LightGreen
Pantone — 3255
CMYK — 48, 0, 25, 0
RGB — 143, 206, 202
HTML — #8FCECA



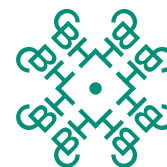
White
Pantone —
CMYK — 0, 0, 0, 0
RGB — 255, 255, 255
HTML — #FFF | White

07

Composición de marca

Canabay Houses

Logotipo articulación vertical



**Canabay
Houses**

07

Composición de marca

Canabay Houses

Logotipo articulación horizontal

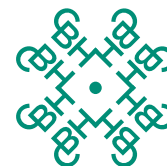


07

Composición de marca

Canabay Houses

Logotipo articulación horizontal
con baseline



**Canabay
Houses**

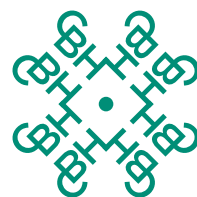
FEEL AT HOME

07

Composición de marca

Canabay Houses

Logotipo articulación horizontal
con baseline



**Canabay
Houses**

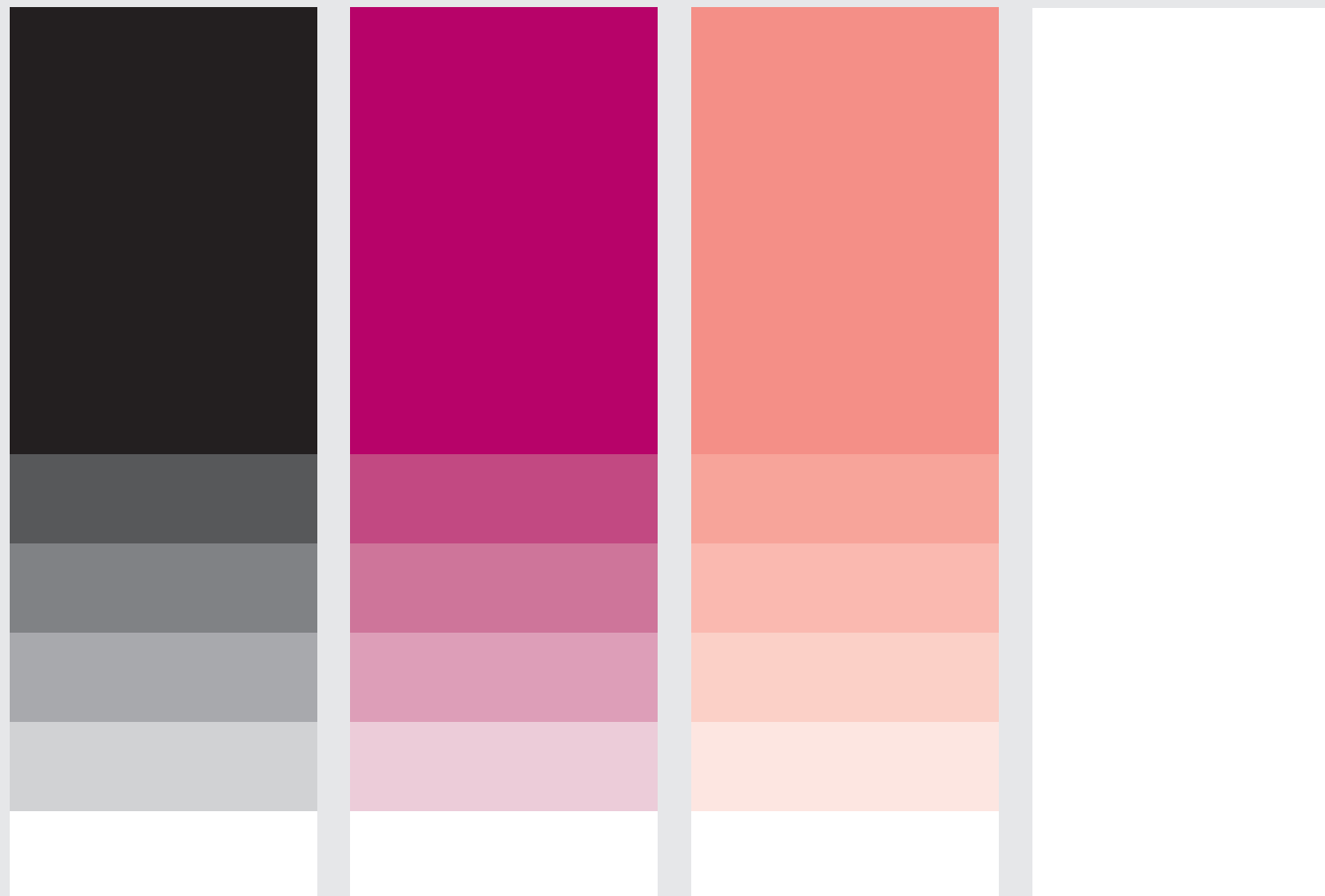
FEEL AT HOME

07

Composición de marca Coral House Gama Cromática

La gama cromática representa un 50 por ciento el reconocimiento de una marca. El color nos ayuda a diferenciarnos y distinguirnos de la competencia, y además, es un elemento esencial para asentar nuestra identidad como marca.

Los modos de reproducción de color alternativos, se harán igual que en la marca madre.



Black
Pantone — Process Black
CMYK — 0, 0, 0, 100
RGB — 0, 0, 0
HTML — #000 | Black

DeepCoral
Pantone — 875
CMYK — 0, 100, 46, 27
RGB — 185, 0, 100
HTML — #B90064

LightCoral
Pantone — 177
CMYK — 0, 40, 43, 5
RGB — 242, 146, 139
HTML — #F2928B

White
Pantone —
CMYK — 0, 0, 0, 0
RGB — 255, 255, 255
HTML — #FFF | White

07

Composición de marca

Coral House

Logotipo articulación vertical



Coral House

BY CANABAY HOTELS

07

Composición de marca

Coral House

Logotipo articulación horizontal



Coral House
BY CANABAY HOTELS

07

Composición de marca Ocean House Gama Cromática

La gama cromática representa un 50 por ciento el reconocimiento de una marca. El color nos ayuda a diferenciarnos y distinguirnos de la competencia, y además, es un elemento esencial para asentar nuestra identidad como marca.

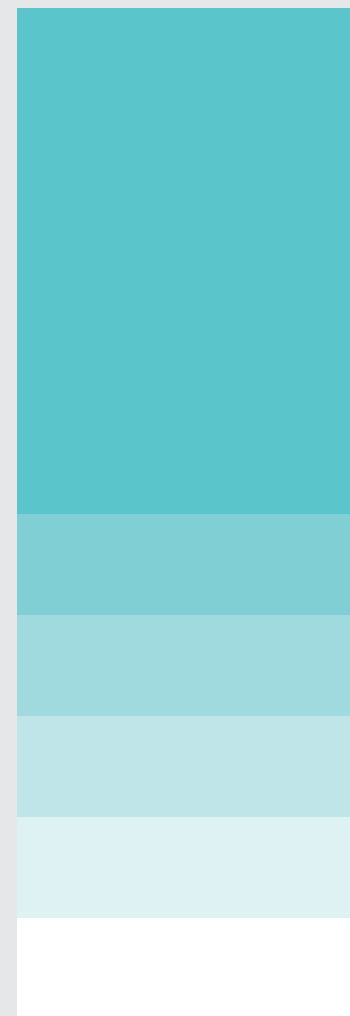
Los modos de reproducción de color alternativos, se harán igual que en la marca madre.



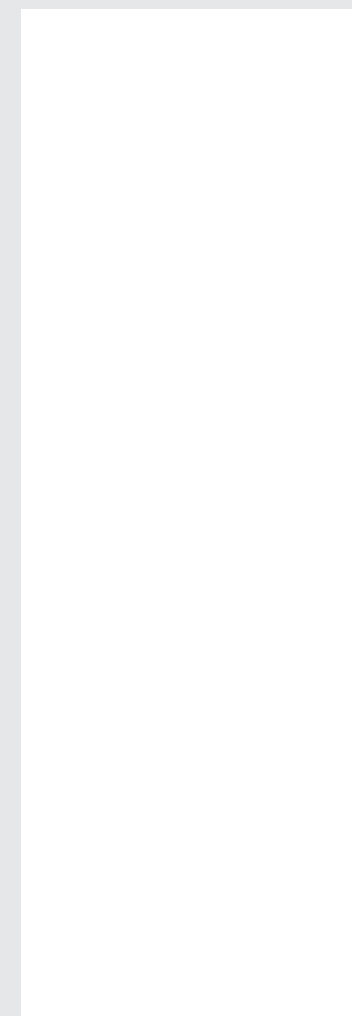
Black
Pantone — Process Black
CMYK — 0, 0, 0, 100
RGB — 0, 0, 0
HTML — #000 | Black



DeepOcean
Pantone — 307
CMYK — 100, 33, 0, 30
RGB — 0, 120, 179
HTML — #0078B3



LightOcean
Pantone — 319
CMYK — 49, 5, 0, 20
RGB — 104, 195, 205
HTML — #68C3CD



White
Pantone —
CMYK — 0, 0, 0, 0
RGB — 255, 255, 255
HTML — #FFF | White

07

Composición de marca

Ocean House

Logotipo articulación vertical



Ocean House

BY CANABAY HOTELS

07

Composición de marca

Ocean House

Logotipo articulación horizontal



Ocean House

BY CANABAY HOTELS

07

Composición de marca Surf House Gama Cromática

La gama cromática representa un 50 por ciento el reconocimiento de una marca. El color nos ayuda a diferenciarnos y distinguirnos de la competencia, y además, es un elemento esencial para asentar nuestra identidad como marca.

Los modos de reproducción de color alternativos, se harán igual que en la marca madre.



Black
Pantone — Process Black
CMYK — 0, 0, 0, 100
RGB — 0, 0, 0
HTML — #000 | Black

DeepSurf
Pantone — 315
CMYK — 100, 22, 0, 51
RGB — 0, 98, 125
HTML — #00627D

LightSurf
Pantone — 307
CMYK — 100, 33, 0, 30
RGB — 0, 120, 179
HTML — #0078B3

White
Pantone —
CMYK — 0, 0, 0, 0
RGB — 255, 255, 255
HTML — #FFF | White

07

Composición de marca

Surf House

Logotipo articulación vertical



Surf House

BY CANABAY HOTELS

07

Composición de marca

Surf House

Logotipo articulación horizontal



07

Composición de marca Beach House Gama Cromática

La gama cromática representa un 50 por ciento el reconocimiento de una marca. El color nos ayuda a diferenciarnos y distinguirnos de la competencia, y además, es un elemento esencial para asentar nuestra identidad como marca.

Los modos de reproducción de color alternativos, se harán igual que en la marca madre.



Black
Pantone — Process Black
CMYK — 0, 0, 0, 100
RGB — 0, 0, 0
HTML — #000 | Black

DeepBeach
Pantone — 299
CMYK — 100, 28, 0, 11
RGB — 0, 163, 226
HTML — #00A3E2

LightBeach
Pantone — 3255
CMYK — 31, 0, 2, 19
RGB — 143, 206, 202
HTML — #8FCECA

White
Pantone —
CMYK — 0, 0, 0, 0
RGB — 255, 255, 255
HTML — #FFF | White

07

Composición de marca

Beach House

Logotipo articulación vertical



Beach House

BY CANABAY HOTELS

07

Composición de marca

Beach House

Logotipo articulación horizontal



Beach House

BY CANABAY HOTELS

07

Composición de marca Captiva House Gama Cromática

La gama cromática representa un 50 por ciento el reconocimiento de una marca. El color nos ayuda a diferenciarnos y distinguirnos de la competencia, y además, es un elemento esencial para asentar nuestra identidad como marca.

Los modos de reproducción de color alternativos, se harán igual que en la marca madre.



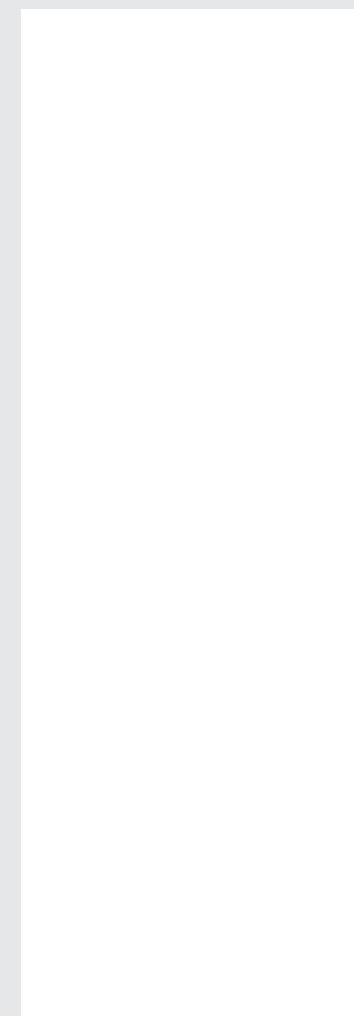
Black
Pantone — Process Black
CMYK — 0, 0, 0, 100
RGB — 0, 0, 0
HTML — #000 | Black



CaptivaDeep
Pantone — 320
CMYK — 100, 11, 0, 31
RGB — 0, 157, 17
HTML — #009DB1



CaptivaLight
Pantone — 3242
CMYK — 27, 0, 0, 17
RGB — 154, 211, 212
HTML — #9AD3D4



White
Pantone —
CMYK — 0, 0, 0, 0
RGB — 255, 255, 255
HTML — #FFF | White

07

Composición de marca

Captiva House

Logotipo articulación vertical



Captiva House

BY CANABAY HOTELS

07

Composición de marca

Captiva House

Logotipo articulación horizontal



Captiva House

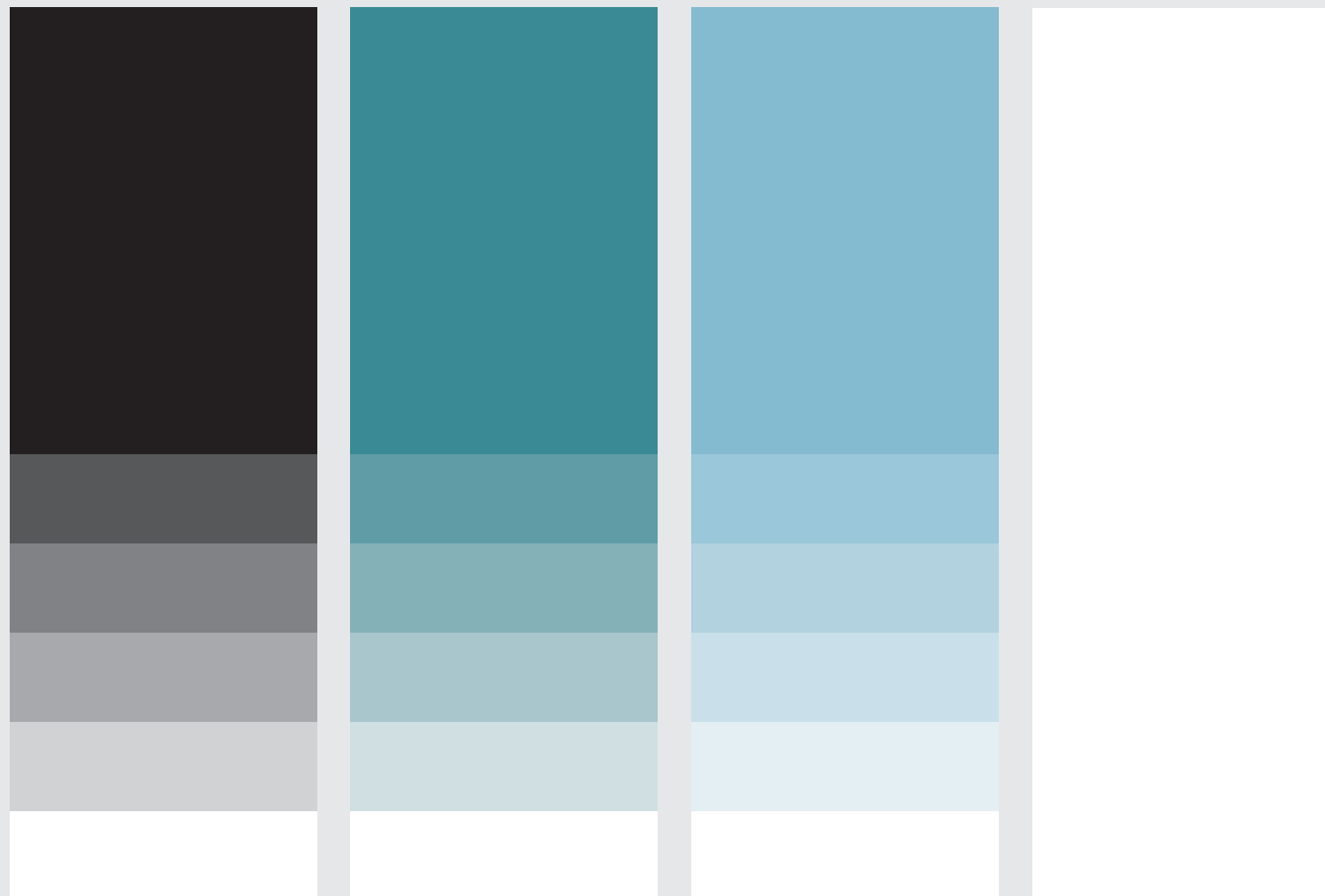
BY CANABAY HOTELS

07

Composición de marca Casa del Mar Gama Cromática

La gama cromática representa un 50 por ciento el reconocimiento de una marca. El color nos ayuda a diferenciarnos y distinguirnos de la competencia, y además, es un elemento esencial para asentar nuestra identidad como marca.

Los modos de reproducción de color alternativos, se harán igual que en la marca madre.



Black
Pantone — Process Black
CMYK — 0, 0, 0, 100
RGB — 0, 0, 0
HTML — #000 | Black

DeepCasa
Pantone — 5483
CMYK — 54, 7, 0, 40
RGB — 70, 142, 153
HTML — #468E99

LightCasa
Pantone — 550
CMYK — 30, 10, 0, 16
RGB — 150, 194, 215
HTML — #96C2D7

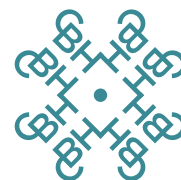
White
Pantone —
CMYK — 0, 0, 0, 0
RGB — 255, 255, 255
HTML — #FFF | White

07

Composición de marca

Casa del Mar

Logotipo articulación vertical



Casa del Mar
BY CANABAY HOTELS

07

Composición de marca

Casa del Mar

Logotipo articulación horizontal



Casa del Mar
BY CANABAY HOTELS

08

Tipografía Web

Las fuentes alternativas para web serán la familia montserrat y la Playfair Display, usadas con el mismo criterio que las tipografías corporativas.

Lorem ipsum

Montserrat Regular

Aa

Montserrat Thin

Aa

Montserrat Extralight

Aa

Montserrat Light

Aa

Montserrat Regular

Aa

Montserrat Medium

Aa

Montserrat Semibold

Aa

Montserrat Bold

Aa

Montserrat Extrabold

Aa

Montserrat Black

Aa

Montserrat Thin Italic

Aa

Montserrat Extralight Italic

Aa

Montserrat Light Italic

Aa

Montserrat Regular Italic

Aa

Montserrat Medium Italic

Aa

Montserrat Semibold Italic

Aa

Montserrat Bold Italic

Aa

Montserrat Extrabold Italic

Aa

Montserrat Black Italic

08

Tipografía Web

Lorem ipsum

Playfair Display Regular

Aa

Playfair Display
Regular

Aa

Playfair Display
Bold

Aa

Playfair Display
Black

Aa

Playfair Display
Regular Italic

Aa

Playfair Display
Bold Italic

Aa

Playfair Display
Black Italic

09

Universo de Marca
Canabay Hotels



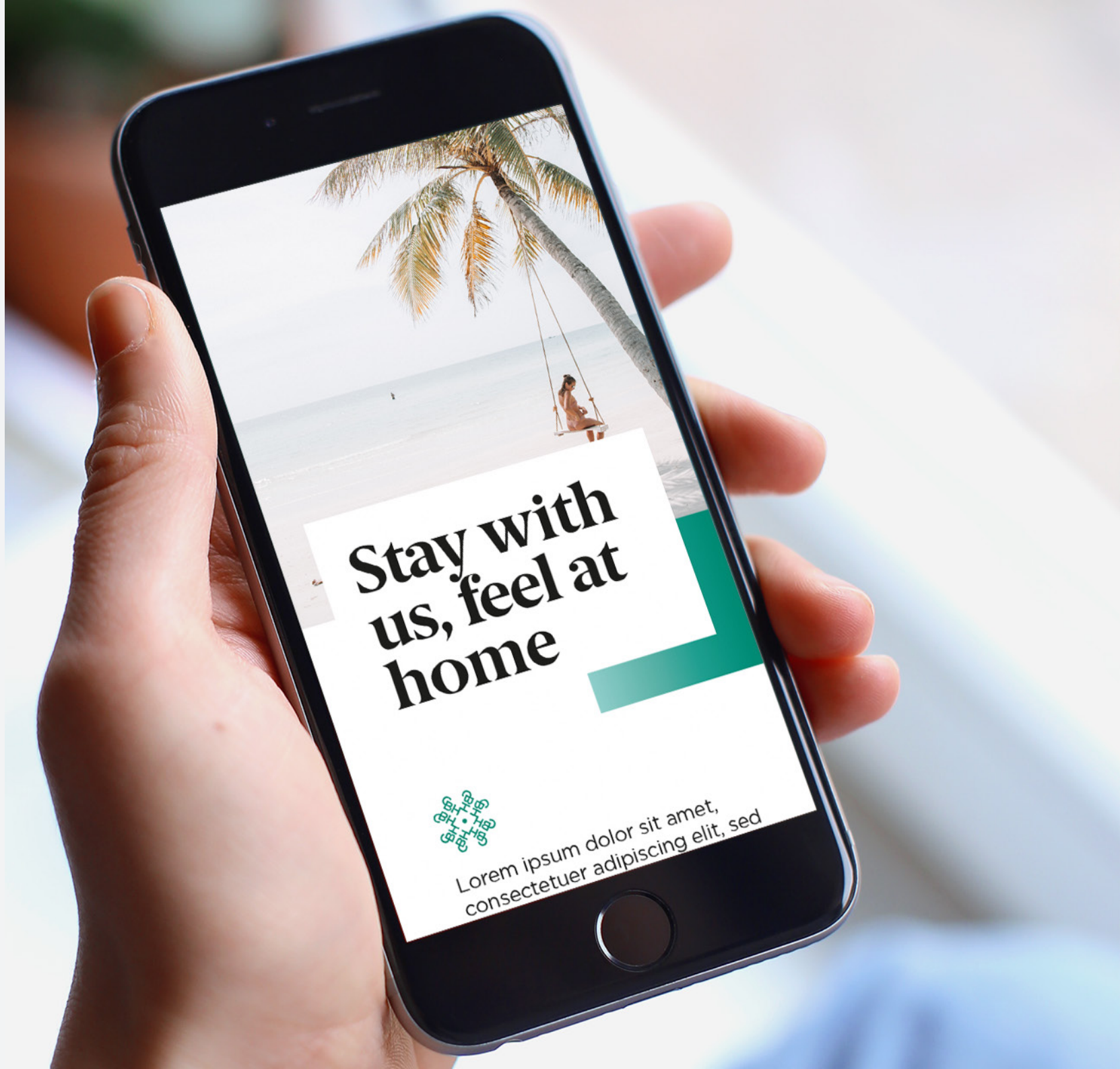
09

Universo de Marca
Canabay Houses



09

Universo de Marca
Canabay Houses



09

Universo de Marca
Coral House



09

Universo de Marca
Coral House



Stay with
us, feel at
home



09

Universo de Marca
Coral House



09

Universo de Marca
Coral House



09

Universo de Marca
Ocean House

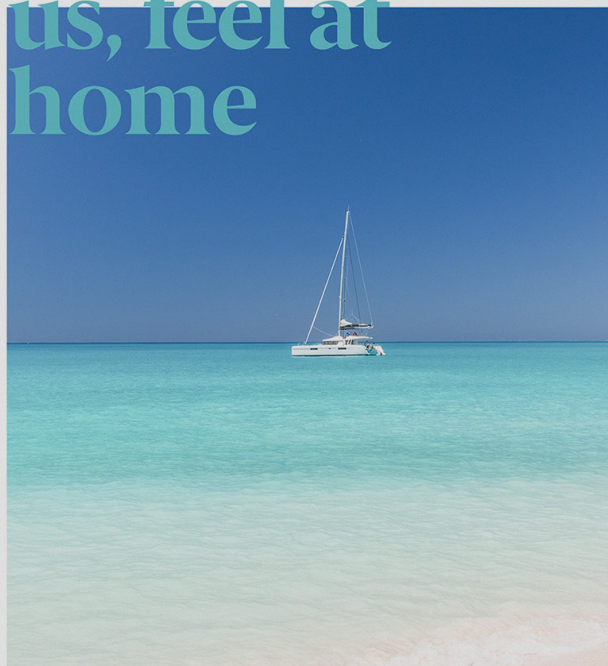


09

Universo de Marca
Ocean House

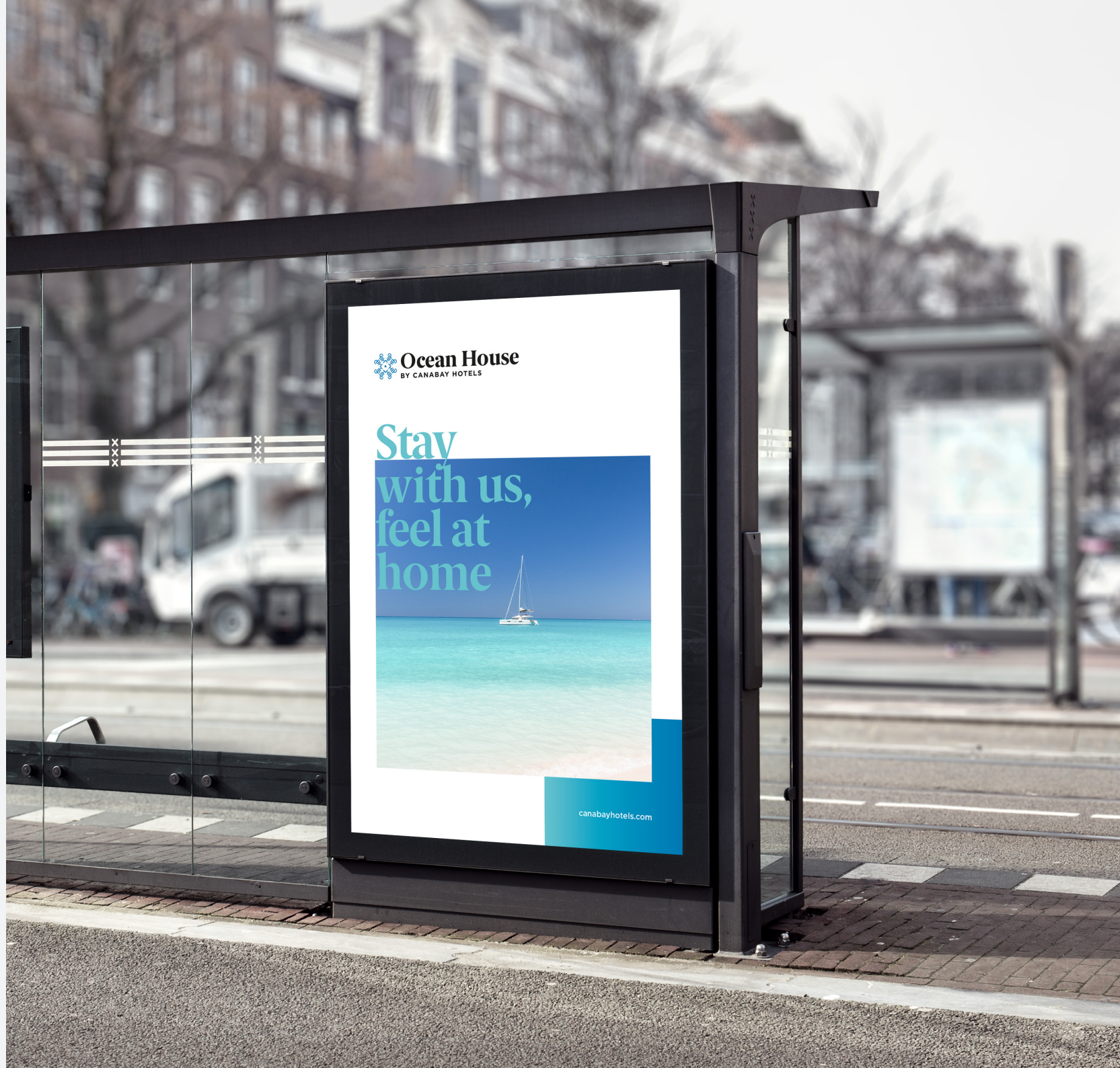
 **Ocean House**
BY CANABAY HOTELS

Stay with
us, feel at
home



09

Universo de Marca
Ocean House



09

Universo de Marca
Surf House



09

Universo de Marca
Surf House



Stay with
us, feel at
home



09

Universo de Marca
Surf House



09

Universo de Marca
Beach House

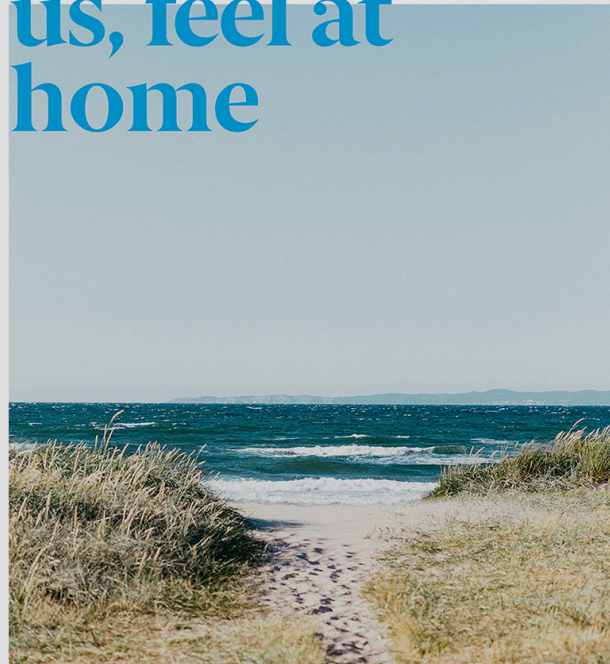


09

Universo de Marca
Beach House

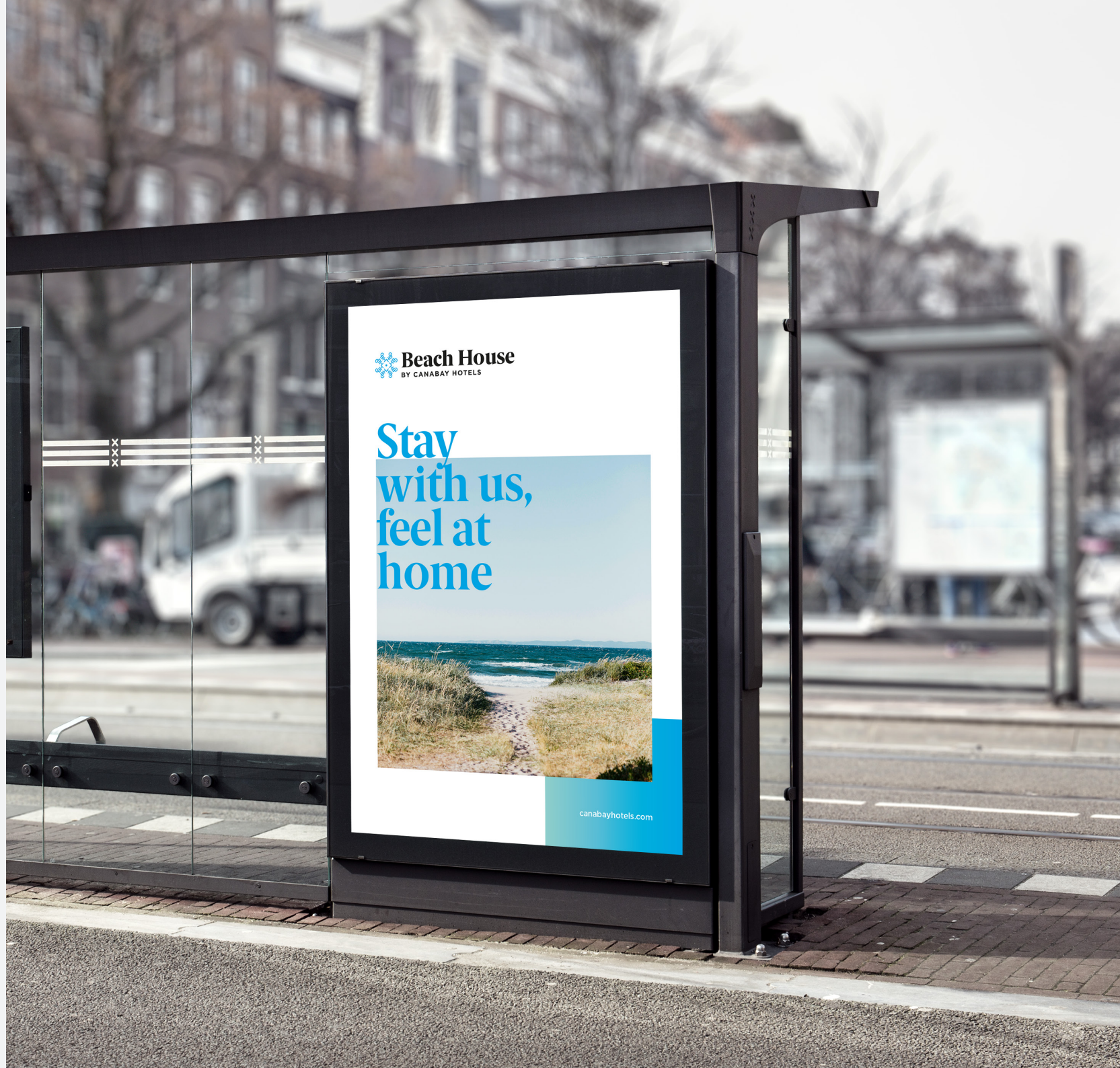


Stay with
us, feel at
home



09

Universo de Marca
Beach House



09

Universo de Marca
Captiva House



09

Universo de Marca
Captiva House

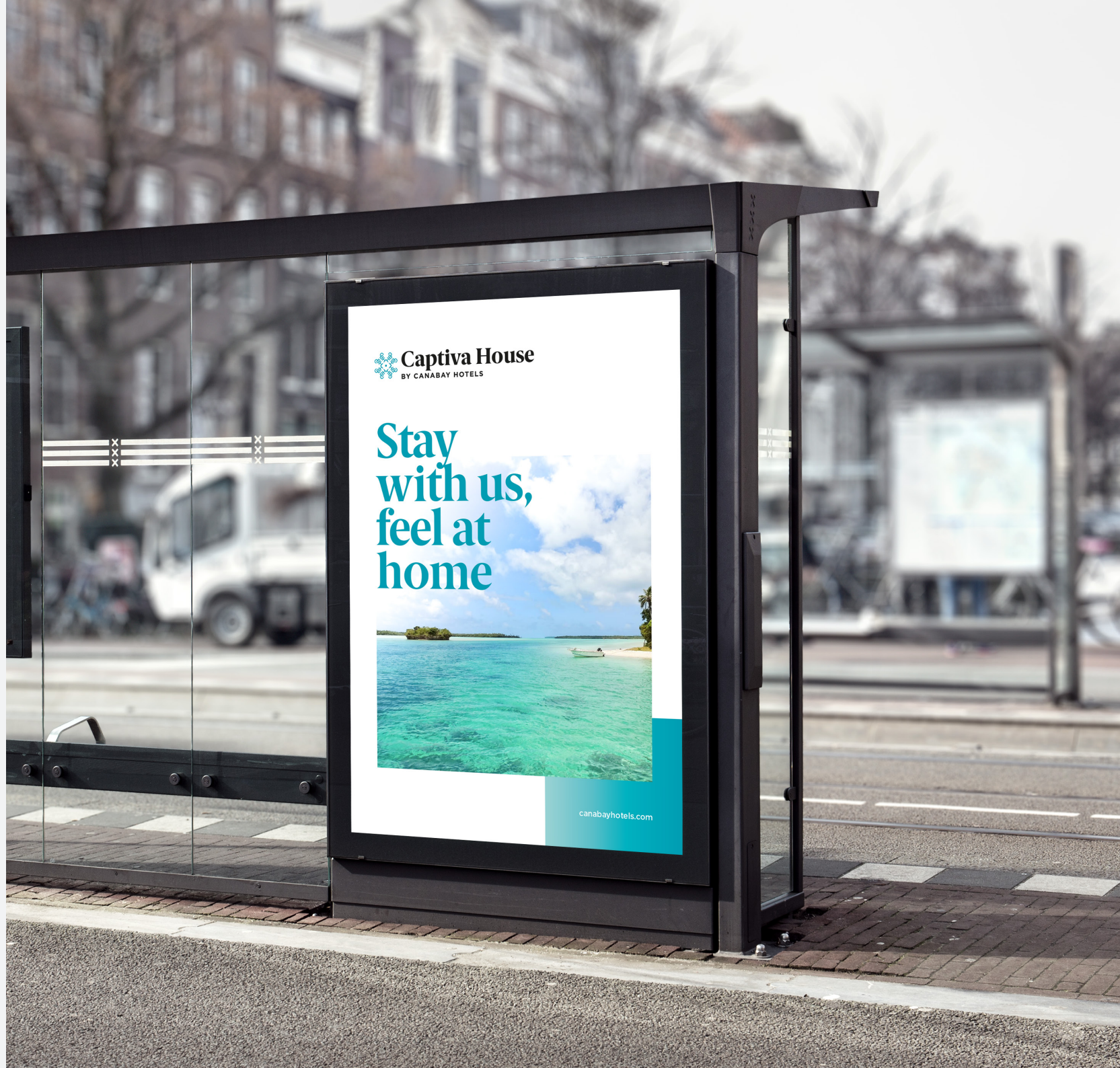
 **Captiva House**
BY CANABAY HOTELS

Stay with
us, feel at
home



09

Universo de Marca
Captiva House



09

Universo de Marca
Casa del Mar



09

Universo de Marca
Casa del Mar

 **Casa del Mar**
BY CANABAY HOTELS

Stay with
us, feel at
home



09

Universo de Marca
Casa del Mar



REFINERIA^{web}